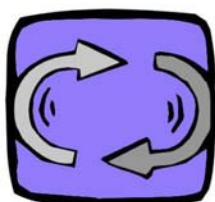


indice

- **Abbiamo le prove...**
- **...e amiamo i confronti**
- **si allarga ancora la serie Delphi ATDC**
- **servoventilazione taglia 63**
- **VARIO in vendita**
- **Migliorati gli ingrassatori**
- **rinnovati i coprimorsettiera dei motori 250 e 280**
- **BOX 110**
- **Sempre più possibilità per i BOX**
- **Cataloghi per tutto il mondo**
- **Video 3D 160-355**
- **Un sito più poliglotta**
- **Disegni sul web**
- **Motive news in rete**
- **Motive buy.it**
- **Prezzi 2007**
- **Finanziamo i ns clienti all'estero**
- **Fiere 2006**
- **Fiere 2007**
- **Chiusura di Natale**



motive news



Notiziario

Numero 0609

Novembre
2006

www.motive.it

abbiamo le prove...

Facile *dire*: "il mio motore è migliore dell'altro". Lo fanno tutti. Basti pensare che, una volta nata la classificazione dei motori per classe di efficienza qualche anno fa, quasi per magia tutti i motori a basso rendimento hanno cominciato a ritrovarsi targati **EFF2**.

Ma tra il dire e il fare c'è a volte di mezzo la verità. Il problema è: chi è che va a verificare se è vero?

Eppure ne conosciamo l'importanza. Il buon rendimento è infatti la maggior discriminante del riscaldamento e quindi della durata del motore (le acciaierie italiane che ci hanno selezionati ne sanno qualcosa), per non parlare poi di un risparmio energetico che supera il costo d'acquisto del motore stesso. Ed è anche noto che aumentare il valore di un motore non è possibile senza un incremento (seppur inferiore) di costo.

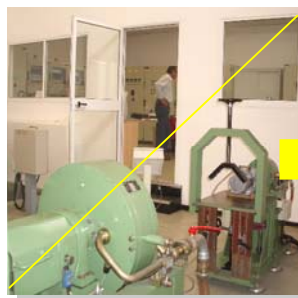
E' per questo che Motive si è fissata un nuovo impegno: quello di rendere pubblici i rapporti di prova sui propri motori ad uno ad uno, caricandoli gradualmente in un'apposita pagina del sito www.motive.it nella quale potranno accedere tutti gli utenti abilitati. Non l'ha

mai fatto nessuno, ma Motive non ha niente da nascondere... anzi.

E finché tale pagina non sarà redatta, le prove possiamo mandarVele via e-mail.

Primo passo in questo obiettivo è stato il rinnovamento della sala prove. Dai tradizionali freni "passivi", infatti, siamo passati all'uso di "dinamo attive". E' un sistema di prova innovativo e più preciso. Un solo esempio: un freno passivo

non può controllare sotto i 400rpm, e ciò inibisce il corretto controllo sullo spunto di un motore e qualsiasi verifica su un motore ad alto nr di poli.



...e amiamo i confronti



Non solo, ai nostri principali distributori, e a tutti i clienti motive che ne faranno richiesta, manderemo il risultato delle prove comparative tra i motori motive ed i marchi più blasonati del ns settore

Per avere un confronto uniforme, l'attenzione verrà concentrata sul motore 80B-4 1Hp, ovvero

quello più spesso menzionato come riferimento. Se avete una curiosità su un particolare marchio, fatecelo sapere e lo includeremo nella lista dei motori messi a confronto

si allarga ancora la gamma ATDC

Nelle scorse news avevamo annunciato l'allargamento della serie di motori autofrenanti Delphi ATDC. A tali tipologie, si aggiungono ora anche gli 8 poli. La gamma diventa quindi:

KW	HP	2 poli	4 poli	6 poli	8 poli
0,12	0,18		ATDC 63A-4		
0,18	0,25	ATDC 63A-2	ATDC 63B-4		
0,25	0,35	ATDC 63B-2	ATDC 71A-4		
0,37	0,5	ATDC 71A-2	ATDC 71B-4	ATDC 80A-6	
0,55	0,75	ATDC 71B-2	ATDC 80A-4	ATDC 80B-6	
0,75	1	ATDC 80A-2	ATDC 80B-4	ATDC 90S-6	ATDC 100LA-8
1,1	1,5	ATDC 80B-2	ATDC 90S-4	ATDC 90L-6	ATDC 100LB-8
1,5	2	ATDC 90S-2	ATDC 90L-4	ATDC 100L-6	ATDC 112M-8
2,2	3	ATDC 90L-2	ATDC 100LA-4	ATDC 112M-6	ATDC 132S-8
3	4	ATDC 100L-2	ATDC 100LB-4	ATDC 132S-6	ATDC 132M-8
4	5,5	ATDC 112M-2	ATDC 112M-4	ATDC 132MA-6	ATDC 160MA-8
5,5	7,5	ATDC 132SA-2	ATDC 132S-4	ATDC 132MB-6	ATDC 160MB-8
7,5	10	ATDC 132SB-2	ATDC 132M-4	ATDC 160M-6	ATDC 160L-8
11	15	ATDC 160MA-2	ATDC 160M-4	ATDC 160L-6	ATDC 180L-8
15	20	ATDC 160MB-2	ATDC 160L-4	ATDC 180L-6	ATDC 200L-8
18,5	25	ATDC 160L-2	ATDC 180M-4	ATDC 200LA-6	
22	30	ATDC 180M-2	ATDC 180L-4	ATDC 200LB-6	
30	40	ATDC 200LA-2	ATDC 200L-4		
37	50	ATDC 200LB-2			

servoventilazione taglia 63

Alla gamma di servoventilazioni trifase mostrata a catalogo, che va dalla taglia 71 alla taglia 355, si aggiunge ora anche la taglia 63. Come le altre, è un servoventilazione trifase, IP55, con morsetteria separata, e la sua lunghezza ne permette il montaggio senza richiedere lavorazioni meccaniche sul motore

VARIO in vendita

Il lancio era stato annunciato da tempo, e come previsto, la nuova serie di variatori meccanici VARIO è finalmente in vendita da settembre 2006.

Queste in sintesi le sue caratteristiche principali:

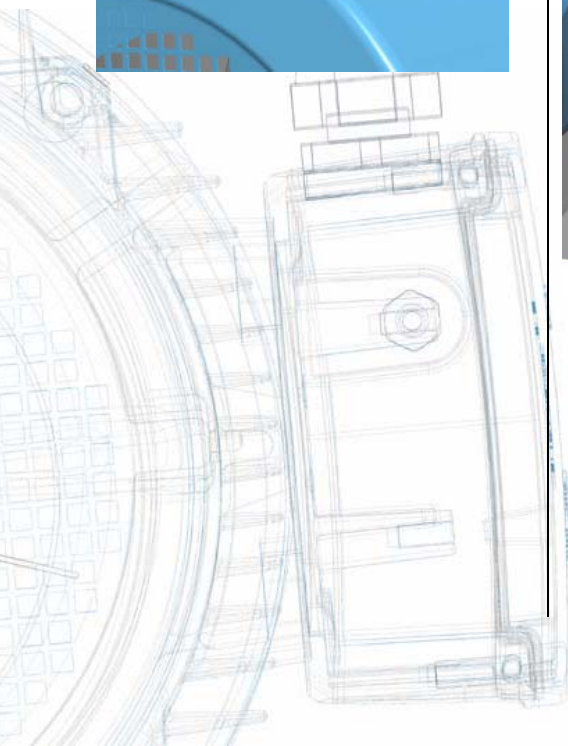
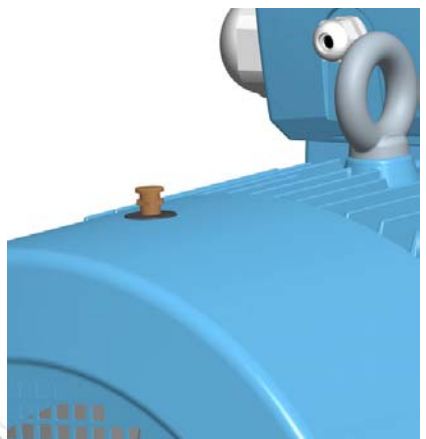
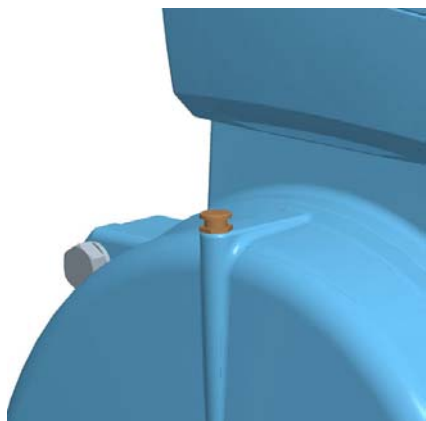
VARIO	MOTOR	P ₁ [kW]	M ₁ [Nm]	n ₁ [rpm]	i:	n ₂ [rpm]	M ₂ [Nm]
VARIO-S	63A-4	0,13	0,84	1400	1,55-7,36	900-190	1,1 - 2,2
	63B-4	0,18	1,26	1400	1,55-7,36	900-190	1,5 - 3,0
VARIO-M	71A-4	0,25	1,73	1400	1,4-7,0	1000 - 200	2 - 4
	71B-4	0,37	2,54	1400	1,4-7,0	1000 - 200	3 - 6
VARIO-L	80A-4	0,55	3,78	1400	1,4-7,0	1000 - 200	5 - 10
	80B-4	0,75	5,15	1400	1,4-7,0	1000 - 200	6 - 12

P ₁ [kW]	potenza in entrata
n ₁ [rpm]	velocità in ingresso
n ₂ [rpm]	velocità in uscita
M ₂ [Nm]	coppia in uscita



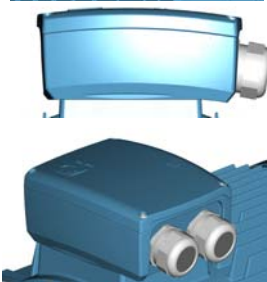
migliorati gli ingrassatori

Dopo aver aumentato le dimensioni dei cuscinetti (vedi motive news di gen06), ci siamo dedicati ad aiutarne la cura. Gli ingrassatori per cuscinetti montati sui motori dalla taglia 180 alla taglia 355 stanno venendo gradualmente rimpiazzati con un nuovo tipo più affidabile ed accessibile



rinnovati i coprimorsettiera dei motori 250 e 280

Soddisfando il desiderio espresso da molti clienti Motive, che hanno potuto verificare i vantaggi di ermeticità del copri-morsettiera

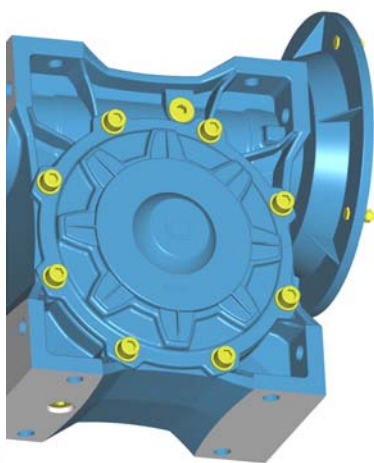


in alluminio dei motori 160-180-200 e 225, anche il coprimorsettiera dei motori 250 e 280 cambia linea e passa dalla ghisa all'alluminio ed al

sistema di chiusura con guarnizione immersa in un labirinto tipico della linea delphi, con ulteriori benefici estetici

BOX 110

Da giugno 2006, il BOX110 è finalmente in



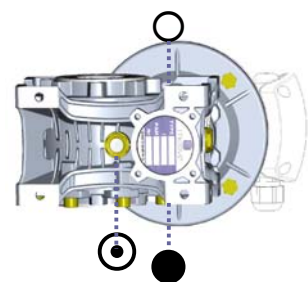
vendita, completando la disponibilità della gamma presentata nel catalogo. Ed è meglio di quanto avevamo annunciato.

Viene infatti fornito già provvisto di olio.

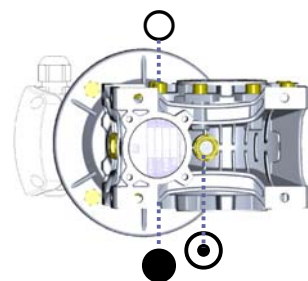
E non è l'unico miglioramento che stiamo apportando alla serie BOX

sempre più possibilità per i BOX

B6



B7



Dal BOX50 al BOX110 diventeranno gradualmente di serie 2 cuscinetti 2RS sulla corona d'uscita, per mettendo anche le posizioni di montaggio B6 e B7. A questo punto, grazie alla combinazione con altri accorgimenti di serie, come la presenza di tappi di rabbocco, sfiato e livello, cuscinetti conici o comunque reggispinta sull'albero veloce, il montaggio di 2 nilos sullo stesso, l'intera gamma potrà essere installabile nel 100% delle possibili posizioni di montaggio



cataloghi per tutto il mondo

Oltre al nuovo catalogo VARIO,



disponibile in inglese, francese, tedesco, spagnolo e, naturalmente, in italiano, sono state aggiunte nuove traduzioni dei cataloghi delphi e BOX. L'elenco delle versioni disponibili è ora:

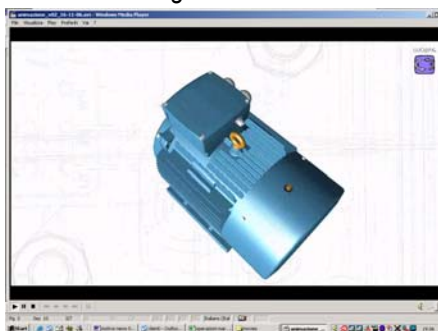
	italiano	inglese	francese	spagnolo	tedesco
DELPHI	X	X	pdf	pdf	pdf
BOX	X	X	pdf	X	pdf
VARIO	X	X	pdf	pdf	pdf

Pdf= disponibile solo in formato elettronico
X= disponibile anche cartaceo

Gli stessi possono essere scaricati da www.motive.it utilizzando il login fornibile da motive

video 3D 160-355

Conoscerete già le animazione 3D delle



serie Delphi (56-132) e BOX. Dato l'elevato numero di caratteristiche distintive che accomuna anche i motori più grandi in ghisa, abbiamo preparato un

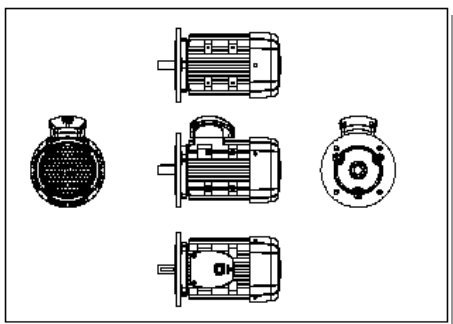
filmato anche dei motori dalla taglia 160 alla 355.

Fra pochi giorni, anche le nostre animazioni 3D potranno essere scaricabili dal ns sito

un sito più poliglotta

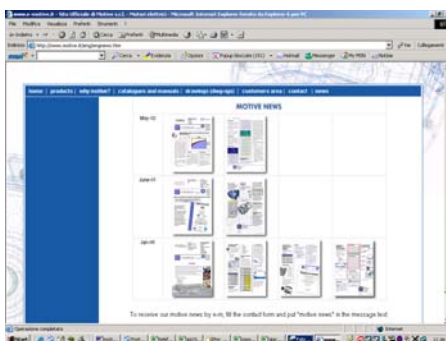
In www.motive.it, sono state aggiunte le pagine in tedesco e spagnolo, alle precedenti in italiano, inglese, francese. Entro la fine dell'anno verranno ultimate

disegni sul web



In un'apposita pagina del sito www.motive.it, stiamo caricando i disegni in formato 3D (igs) e 2D (dwg o dxf) dei motori e riduttori motive

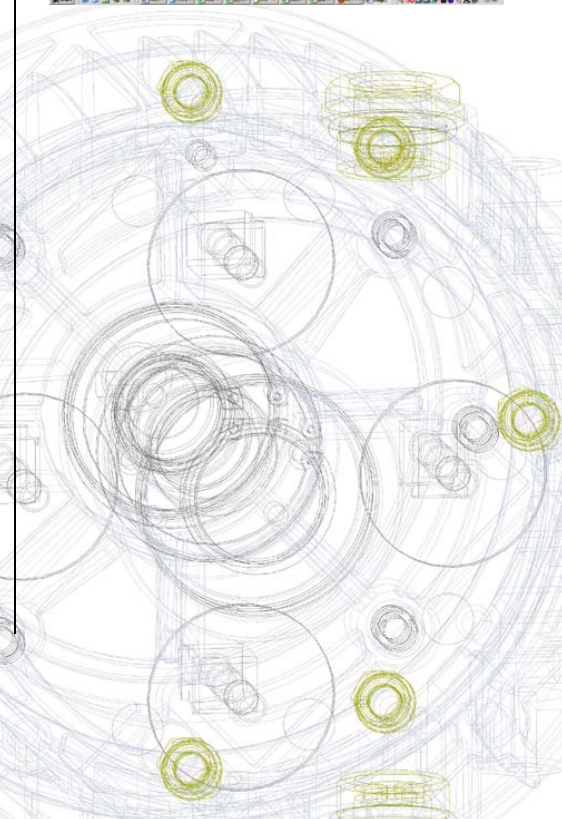
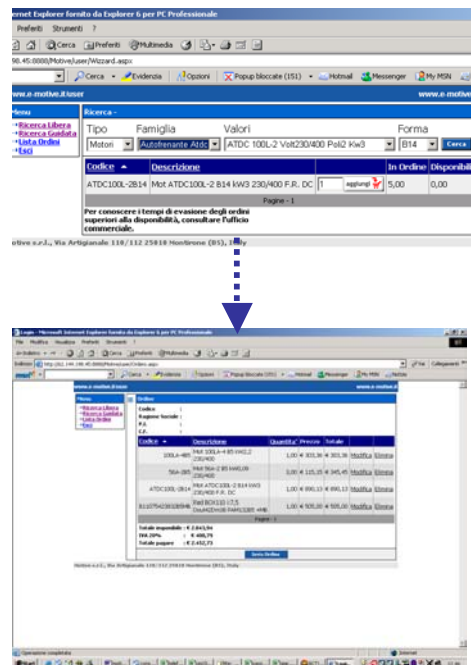
motive news in rete



Per i più curiosi, abbiamo voluto caricare nel ns sito anche un archivio storico delle motive news

motive buy.it

A breve, invieremo ai principali clienti motive una password per entrare in un'area riservata del sito motive in cui sarà possibile consultare in tempo reale le disponibilità immediate di materiale già pronto nel ns stabilimento in Italia, ritrovare conferma sui prezzi netti assegnati, ed inoltrarci i vostri ordini con un click



prezzi 2007

In diversi comunicati, durante l'anno 2006, abbiamo mostrato e dimostrato quanto pesasse l'aumento dei costi delle materie prime sui ns prodotti, costringendoci a parziali adeguamenti dei ns prezzi. Come nel 2005, abbiamo stretto i denti per non creare ai ns clienti i problemi tipici di una variazione di listino a metà anno, limitandoci a variazioni di prezzo molto inferiori al dovuto, in attesa del nuovo anno.

Questa politica è stata in parte economicamente compensata dalla ns continua crescita delle vendite (anche quest'anno stiamo incamerando un ulteriore + 40%). Nel frattempo, come potete riscontrare in questa e nelle precedenti motive news, abbiamo continuato a migliorare i ns prodotti, certi che la qualità premi più del prezzo nel medio e lungo termine.

Ora, grazie anche al miglioramento dell'efficienza dell'organizzazione Motive, delle nuove economie di scala generate dalla ns crescita, e dei recenti piccoli passi indietro dei costi delle materie prime, possiamo tirare le somme e annunciare i **prezzi in vigore sugli ordini dall'1 gennaio e comunque per consegne dall'1 febbraio 2007:**

prodotto	variazione
variatori VARIO	+0%
riduttori BOX	+0%
motori DELPHI ATDC	+0%
motori DELPHI da 56 a 80B	+0%
motori DELPHI da 80C a 132	+3%
motori DELPHI da 160 a 355	+0%

Noterete con piacere che l'adeguamento è complessivamente quasi nullo.

Cambiano invece in modo non uniforme i costi dei ricambi motori e delle esecuzioni speciali motori. Richiedeteci i nuovi listini

finanziamo i ns clienti all'estero



Messaggio per i clienti esteri: Vi piacerebbe importare uno stock di prodotti motive e pagarlo

dopo 1 o a 2 anni? Si può fare. Chiedeteci come

fiere 2006

Nel corso del 2006, 2 sono state le principali fiere a cui abbiamo partecipato direttamente: il "Mechanical Power Transmission & Motion Control" di Milano e "Tecnargilla" di Rimini.



Anche in queste occasioni, la ns presenza si è fatta sentire come una delle principali novità.

fiere 2007

Sulla scia del successo delle fiere di quest'anno, abbiamo già programmato la ns partecipazione ad altre 2 fiere nel 2007:

2007
E n e r
Motive
A NEW INTEL

Milano, 6-10feb07
Stand F29, Hall 24


MOTION, DRIVE & AUTOMATION
HANNOVER MESSE

Hannover, 16-20apr07
Stand D22, Hall 26

chiusura di Natale



Motive chiuderà da sabato 23 dicembre 2006 a domenica 7 gennaio 2007



motive
power transmission

Motive s.r.l.
Via Artigianale, 110/112
25010 Montirone (BS)
T +39 030 2677087
F +39 030 2677125
motive@e-motive.it
www.motive.it