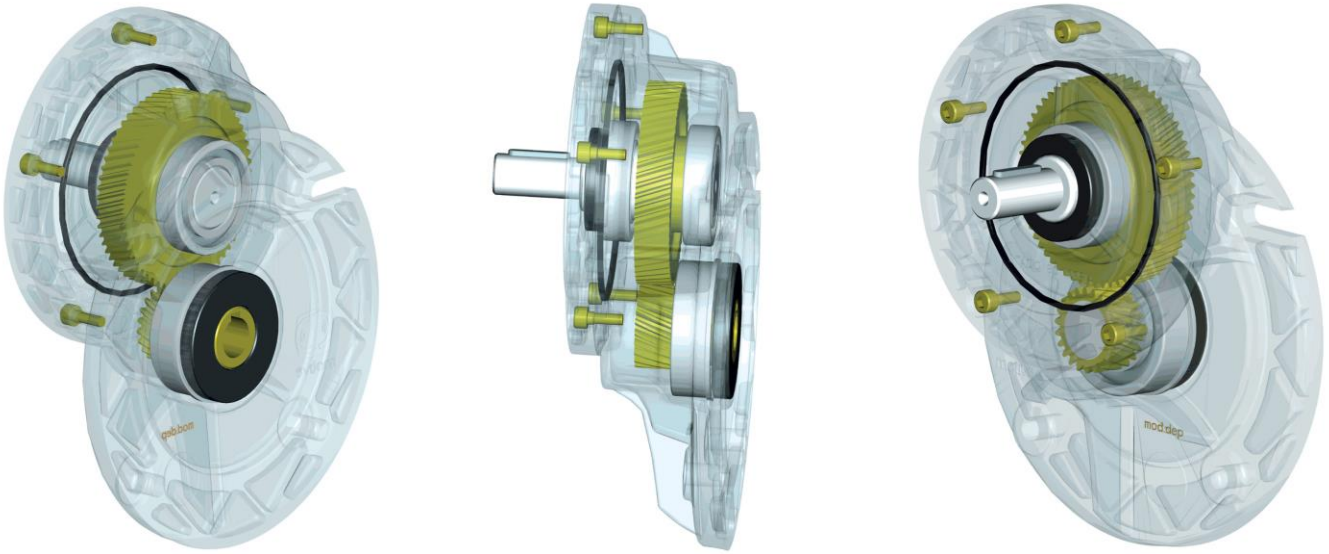


MANUAL SINGKAT STADIO

STADIO SHORT MANUAL



FITUR DESAIN

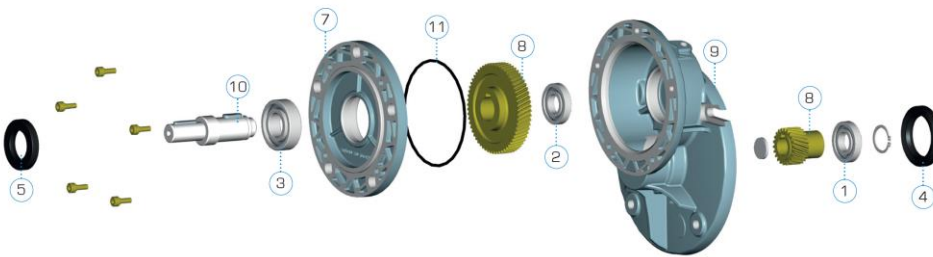
Tidak diminta pemasangan awal bagian apa pun pada poros motor.
 Unit pra-tahap tidak dapat digunakan sendiri, tetapi hanya digabungkan dengan BOX.
 Tidak ada pemeliharaan berkala.

DESIGN FEATURES

It is not requested any part pre-mounting on the motor shaft.
 The pre-stage unit cannot be used by itself, but only coupled with BOX.
 No periodical maintenance is requested.

Daftar komponen

Components list



N°	CODE
1	BEA...
2	BEA...
3	BEA...
4	OS...
5	OS...
6	STAHOU
7	STAB14
8	STAPIN
9	STAGEA
10	STASHA
11	STAS11

part nr		STADIO-63		STADIO-71		STADIO-80		STADIO-90		
	bearing	oil seal	BEA	OS	BEA	OS	BEA	OS	BEA	OS
input	1	4	16004	19x42x6	6005	24x47x6	6206	30x62x7	6007	35x62x7
output	2	5	16003	17x30x7	16004	20x35x7	6006	30x47x7	6006	30x47x7
	3		6002		6003		6006		6006	



PEMILIHAN UKURAN GEARBOX

Faktor Layanan f_{sr} adalah nilai numerik yang menggambarkan gearbox tugas pelayanan. Faktor pelayanan f_s adalah yang ditawarkan oleh gearbox pada torsi input terukur Nm dan kecepatan rpm motor. f_s harus \geq dari f_{sr} .

f_{sr} mempertimbangkan parameter seperti:

- jam kerja harian **h/d**
- klasifikasi beban, dan momen inersia dari massa yang didorong.
- Jumlah permulaan per jam **s/h**
- Adanya motor rem,
- Pentingnya aplikasi dalam hal keamanan, misalnya mengangkat bagian

Kapanpun torsi pengenal gearbox M_{n2} lebih tinggi dari

meminta satu M_{r2} , faktor pelayanan yang dinilai dapat ditingkatkan sesuai dengan rumus:

$$f_s \text{ nyata} = \frac{f_s \text{ pada tabel} \cdot M_{n2} \text{ pada tabel}}{M_{r2}}$$

Nilai f_s yang sebenarnya harus $\geq f_{sr}$

Untuk perhitungan seperti itu kami merekomendasikan penggunaan Motive konfigurator <http://www.motive.it/en/configuratore.php>



Mempertahankan faktor servis yang sama, jika gearbox tunduk mulai dari kedua arah putaran, Anda harus menguranginya torsi terukur Nm sebesar 25%

GEARBOX SIZE SELECTION

The Service factor f_{sr} is a numeric value describing the gearbox service duty. The service factor f_s is the one offered by the gearbox at the rated input torque Nm and speed rpm of the motor. f_s must be \geq of the requested one f_{sr} .

f_{sr} takes into consideration parameters like:

- the daily working hours **h/d**
- the load classification, and then the moment of inertia of the driven masses.
- The number of starts per hour **s/h**
- The presence of brake motors
- The significance of the application in terms of safety, for example lifting of parts

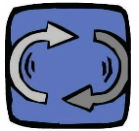
Whenever the rated torque of a gearbox M_{n2} is higher than the requested one M_{r2} , the rated service factor can be increased according to the formula:

$$f_s \text{ real} = \frac{f_s \text{ on the table} \cdot M_{n2} \text{ on the table}}{M_{r2}}$$

It is such real value of f_s that must be $\geq f_{sr}$.

For such calculations we recommend the use of Motive configurator <http://www.motive.it/en/configuratore.php>

Keeping the same service factor, if a gearbox is subject to starting in both directions of rotation, you must decrease the rated torque Nm of 25%



PENGENCANG

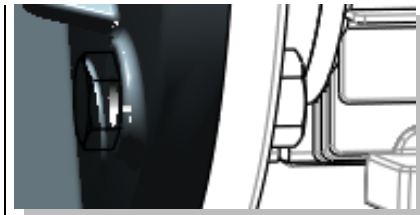
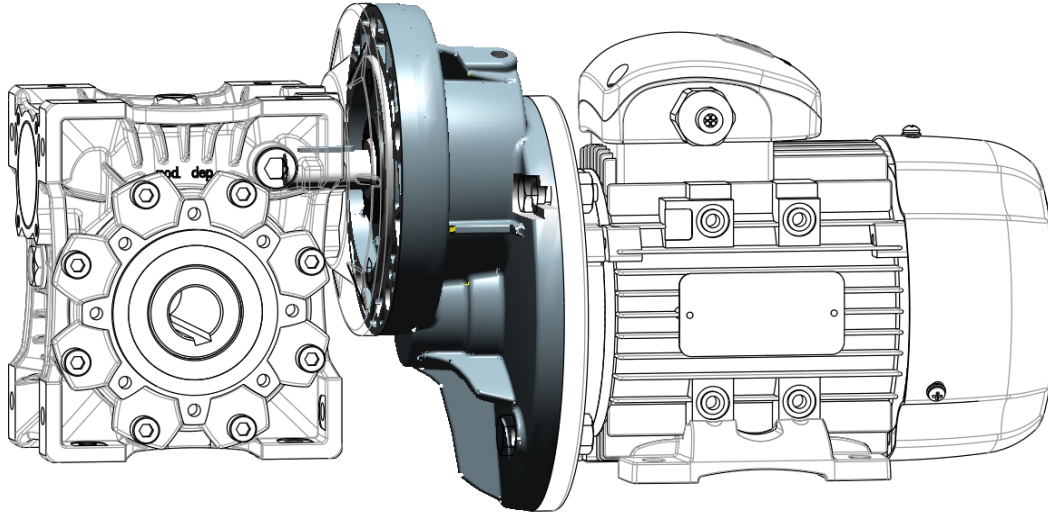
Pengencang penghubung STADIO ke BOX gearbox worm adalah disertakan pada setiap BOX.

Pengencang penghubung STADIO ke motor disediakan dengan setiap TAHAP. Mereka termasuk 4 sekrup, mesin cuci penanam dan gila. Pengukuran tercantum di bawah ini.

FASTENERS

The connecting fasteners of STADIO to BOX worm gearbox are supplied with each BOX.

The connecting fasteners of STADIO to the motor are supplied with each STADIO. They include 4 screws, grower washers and nuts. Measures are listed below.



		nr		nr
STADIO-63	M8X25	2	M8X35	2
STADIO-71	M8X25	2	M8X35	2
STADIO-80	M10X35	2	M10X45	2
STADIO-90	M10X35	2	M10X45	2

PEMERIKSAAN RUTIN

Setiap 3.000 jam kerja, dan setidaknya setiap 6 bulan:

- periksa level oli;
- membersihkan permukaan luar dan saluran ventilasi udara;
- membersihkan saluran udara sumbat pernafasan;
- periksa secara visual tidak adanya kebocoran dari segel secara visual;
- untuk unit roda gigi dengan lengan torsi, periksa penyangga karet dan mengubahnya, jika perlu.

Setiap 20.000 jam kerja, dan setidaknya setiap 5 tahun:

- jika versi ATEX**, ganti oli sintesis dengan oli mineral, selalu ikuti instruksi standar);
- ganti gemuk bantalan anti-gesekan dari bantalan terbuka tidak tersentuh oli (misalnya taper roller bearing dengan nilos).

ROUTINE CHECKS

Every 3.000 working hours, and at least every 6 months:

- check oil level;
- clean external surfaces and the ventilation air passages;
- clean the breather plug air passage;
- check visually the absence of leakage from seals visually;
- for gear units with a torque arm, check the rubber buffer and change it, if necessary.

Every 20.000 working hours, and at least every 5 years:

- if ATEX version**, change synthetic oil with with mineral oil, always follow standard instructions);
- replace anti-friction bearing grease of open bearings not touched by oil (for instance, taper roller bearings with nilos).



LUBRIFICATION

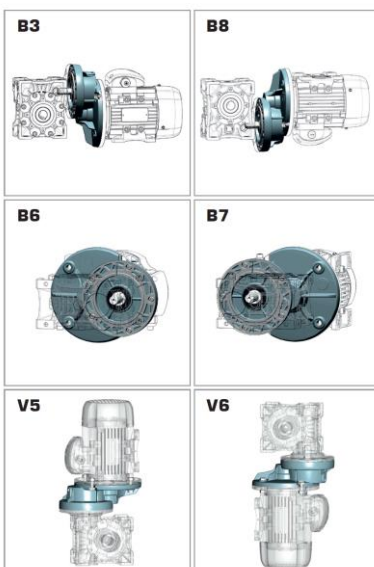
LUBRIFICATION

		STADIO-63	STADIO-71	STADIO-80	STADIO-90
		oli sintetis – synthetic oil - huile synthétique			
T°C ISO VG...		-25°C ÷ +50°C ISO VG320			
tipo di olio – oli type	FUCHS	RENOLIN PG 320			
	SHELL	OMALA S4 320			
	MOBIL	GLYGOYLE 320			
	CASTROL	ALPHASYN PG320			
	AGIP	TELIUM VSF320			
litri olio oli liter	B3 - B8	0,04	0,08	0,18	0,20
	B6 - B7				
	V5 - V6				
Pemeliharaan	dilumasi sebelumnya oleh Motive				
	tidak ada, pelumasan seumur hidup				
Maintenance	<i>pre-lubricated by Motive</i>				
	<i>none, lifetime lubrication</i>				

GIGI GARIS HITAM

GEARS BACKLASH

UKURAN STADIO - STADIO SIZE	SUDUT GARIS HITAM MAKSIMUM – MAXIMUM ANGULAR BACKLASH
STADIO 63	1°
STADIO 71	0° 48'29"
STADIO 80	0° 40'
STADIO 90	0° 35'



POSISI PEMASANGAN

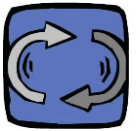
MOUNTING POSITIONS

Seperti semua motor motif yang dapat dihubungkan dan gearbox, STADIO dapat dipasang di mana saja posisi tanpa menentukan apa pun urutan di dalamnya.

Like all connectable motive motors and gearboxes, STADIO can be mounted in any position without specifying anything in the order.

Semua STADIUM sudah disediakan Motive diisi dengan oli sintetis dalam jumlah yang sesuai ISOVG320 -25°C +50°C

All STADIO are supplied by motive already filled by a suitable quantity of synthetic oil ISOVG320 -25°C ÷ +50°C



Di www.motive.it, menggunakan nomor seri pada papan nama gearbox, dimungkinkan untuk mengunduh Laporan Tes Akhir setiap unit.

On www.motive.it, using the serial number on the nameplate of the gearbox, it is possible to download the Final Test Report of each unit.



Motive mempertimbangkan klaim keluhan pelanggan di kerangka jangka waktu kewajiban penjaminan (lihat Alasan katalog), hanya jika semua kondisi penyimpanan yang ditentukan, persiapan, pengoperasian dan penggunaan diamati. Setiap pengaduan harus disertai dengan informasi nomor seri produk dan informasi relevan lainnya dan bukti.

Motive takes into consideration customer's reclamation claims in the frame of the term of guarantee obligations (see Motive catalogue), only if all prescribed conditions for storage, preparation, putting into operation and use are observed. Eventual complaints shall be accompanied by the information of the product serial number and any relevant information and evidence.



Motive s.r.l.
 motive@motive.it
 www.motive.it
 T +39 030 2677087
 F +39 030 2677125



power transmission