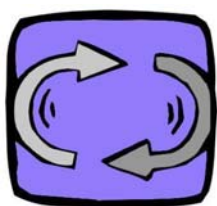


indice

- **La nuova serie Delphi finalmente disponibile**
- **Aggiornato il sito web www.e-motive.it**

- **Nuovo catalogo**
- **Nuovo Manuale**
- **Chiusura estiva**
- **Occhio al certificato**



motive news



Notiziario

Numero 0306

Giugno 2003

www.e-motive.it

La nuova serie Delphi finalmente disponibile



L'avevamo annunciata nelle precedenti news, e poi

mostrata in anteprima alle Fiere Motion & Control di Hannover, Intel di Milano, MU&AP di Montichiari. Ed ora possiamo farvela toccare.

Da adesso, potrete ricevere questa nuova serie di motori innovativi negli aspetti estetici ed ergonomici:

- + solido,
- + accessibile al cablatore,
- + protetto dalle infiltrazioni,
- + bello.

Le caratteristiche meccaniche ed elettriche, già al top del settore, rimangono invece invariate, poiché non potevano essere ulteriormente migliorate. Abbiamo anche ottenuto di far capire meglio la qualità interna del

nostro prodotto, migliorandolo esternamente.

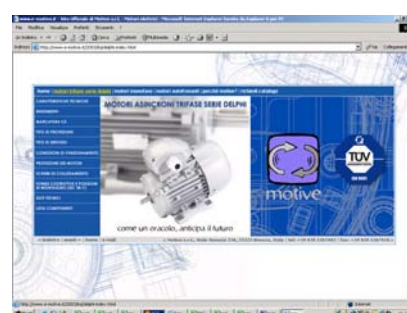
Se volete avere maggiori dettagli, chiedeteci il catalogo, oppure collegatevi ad internet

La linea Delphi è coperta in tutta Europa da un brevetto di modello industriale.

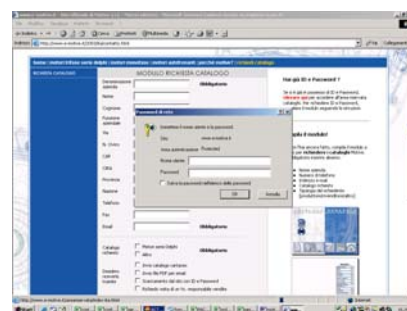
Avvertiamo che la precedente serie sta comunque andando ad esaurimento.

Aggiornato il sito www.e-motive.it

Il sito è stato aggiornato per poter diventare un vero e proprio strumento di approfondimento tecnico di facile lettura della nuova serie Delphi.



Nella sezione "richiedi catalogo" è possibile chiedere il catalogo in formato cartaceo per posta, oppure via e-mail, oppure ancora scaricarlo dal sito richiedendoci la Vs password



Nuovo catalogo



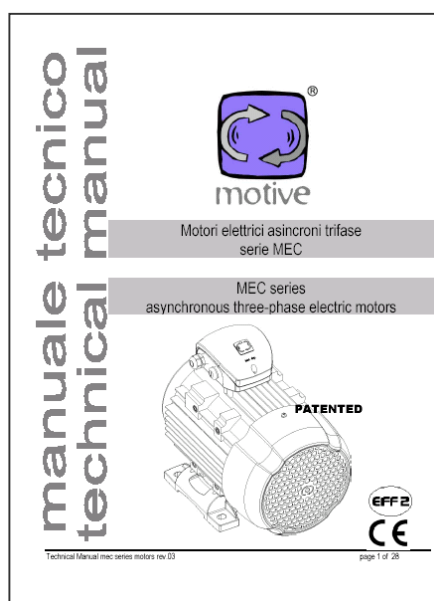
Se non l'avete ancora ricevuto, fatene richiesta all'indirizzo motive@e-motive.it. In esso troverete anche il listino dei prezzi lordi. Facciamo comunque presente che **NESSUN PREZZO DI LISTINO E' STATO VARIATO** nel passaggio alla nuova serie, sono state semplicemente aggiunte le quotazioni di quei motori che fanno ora parte della gamma di vendita:

kW	tipo	poli
0,25	63B-2	2
9,2	132MA-2	2
200	315LB-2	2
250	355M-2	2
315	355L-2	2
9,2	132MB-4	4
200	315LB-4	4
250	355M-4	4
315	355L-4	4
0,18	71°-6	6
0,25	71B-6	6
0,37	80°-6	6
160	355MA-6	6
200	355MB-6	6
250	355L-6	6
1,5	112M-8	8

Avvertiamo che le prime 1000 copie stampate e distribuite contenevano un'indicazione errata della quota "T" dei motori B5. Per poter vedere la quota corretta, collegatevi al ns sito web, oppure chiedeteci una copia aggiornata.

Nuovo Manuale tecnico

Anche il Manuale Tecnico è stato di conseguenza aggiornato. La nuova versione a colori dello stesso di 28 pagine, in italiano + inglese, è allegata a ciascun motore.



Rispetto alla precedente versione, sono stati aggiunti i seguenti contenuti:

- dichiarazione di conformità alle normative applicabili, firmata dal Legale Rappresentante, in italiano e inglese
- esploso tecnico con elenco dei componenti
- Istruzioni per la lubrificazione dei cuscinetti

Chiusura estiva



Per far fronte all'incremento degli ordinativi e mantenere il ns livello di servizio, gli uffici chiuderanno soltanto 2 settimane, a partire dalle 18:30 di venerdì 8 agosto, fino alle 9:00 e riaprirà lunedì 25 agosto alle ore 9:00.

Il magazzino spedizioni, invece, non chiude, permettendo così di evadere quegli ordini che ci perverranno entro il 7 agosto.

Occhio al certificato

Entro il 31.12.2003 il Sincert, ente italiano di accreditamento degli enti di certificazione, prevede che ogni azienda certificata in base ad una delle norme ISO9001/2/3:1994 debba farsi ricertificare in base alla nuova norma ISO9001:2000, detta anche "vision". Questo processo è iniziato nel 2001, ma sta raggiungendo il suo picco quest'anno.

Con il graduale adeguamento dei sistemi di qualità viene a scomparire l'applicabilità della certificazione in base alla norma ISO9002 e ISO9003. Le aziende che non eseguivano progettazione e/o produzione, quindi, potranno ora farsi certificare ISO9001. Il numero "9001", conseguentemente, non avrà più alcuna attinenza con il campo di applicazione della norma e l'estensione di applicazione della stessa.

Come riconoscere allora le attività che sono state oggetto di certificazione?

Basta guardare il certificato! Nel certificato Motive si riporta, infatti:



CERTIFICATE



Certificato Nr 50 100 1185 -Rev. 01

Si attesta che / This is to certify that
IL SISTEMA QUALITÀ DI
THE QUALITY SYSTEM OF

MOTIVE SRL
VIALE VENEZIA 136
I-25123 BRESCIA (BS)

È CONFORME AI REQUISITI DELLA NORMA
HAS BEEN FOUND TO CONFORM TO THE REQUIREMENTS OF

UNI EN ISO 9001:2000

Questo certificato è valido per il seguente campo di applicazione
This certificate is valid for the following product or service range

Progettazione, qualificazione, testing e vendita di motori elettrici ed accessori per forniture e ricambi industriali (EA 19)

Design, qualification, testing and sale of electric motors and accessories for industrial supply and spare parts (EA 19)

Data/date: 2001-06-03
Lead Auditor: Paolo Balsola

Data di scadenza/Expiry date: 2004-06-01

Per l'Organismo di Certificazione
For the Certification Body
TÜV Italia S.r.l.
Cinisello Balsamo (MI)



Nico Mastrorillo
Management Representative



Questo certificato è valido per il seguente campo di applicazione
This certificate is valid for the following product or service range

Progettazione, qualificazione, testing e vendita di motori elettrici ed accessori per forniture e ricambi industriali (EA 19)



motive

electric motors

Motive s.r.l.
Via.le Venezia, 136 - 25123 Brescia Italia
Tel: ++39.030.3367902
Fax: ++39.030.3367910
e-mail motive@e-motive.it
www.e-motive.it

La Redazione